



Søholm 4H

Formand: Steen Holm • Teglgårdsvej 109, 3050 Humlebæk • Tlf: 4919 0893 • formand@soholm4h.dk
Kasserer: Ole Jørgensen, Birkehaven 57, 3400 Hillerød, Tlf: 49190470 • kasser@soholm4h.dk
CVR-nr: 29583986 • Danskebank konto-nr: 1551-10276322 • www.soholm4h.dk

Organisationsstruktur 2015

Formål

- bestyrelsesmedlemmer arbejder udelukkende med interesseemner
- møder bliver af kortere varighed og med mere effektive beslutninger
- frivillige udenfor bestyrelsen kan inddrages i ledelsesarbejde
- moderne og udfordrende ledelsesformer tiltrækker nye ledere

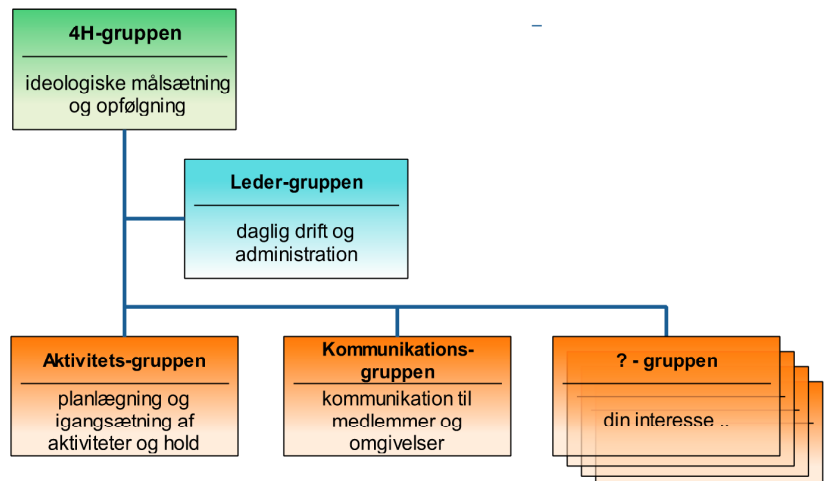
Efter generalforsamlingen samles alle valgte bestyrelsesmedlemmer.
Der foretages interesseafdækning og forventningsafstemning, herefter foretages konstituering.
Formand og kasserer vælges og grupper oprettes efter ønsker og behov.

4H-gruppen

- udstikker de overordnede retningslinier for foreningens virke samt årsplaner
- sætter de overordnede mål for resultater
- kampagner fastlægges
- foreningens beretning og fremtidsplan skrives her.

Mødes 2-4 gange årligt (møder typisk lige efter og før generalforsamling)

Deltagere: (typisk) ledergruppen + gruppeformænd + suppleanter



Leder-gruppen

- varetager den daglige drift og administration
- udbyder herreløse opgaver
- udarbejder budget
- godkender oplæg fra grupper

Mødes 1 gang månedligt

Deltagere: (typisk) Foreningsformand, Økonomiformand, Aktivitetsformand

Aktivitets-gruppen

- varetager planlægning og igangsætning af vores aktiviteter og hold.
- varetager opgaver med aktiviteter, evt opdeling efter art/type
- udarbejder budgetforslag som godkendes af ledergruppen

Mødes efter behov

Deltagere: (typisk) Bestyrelsesmedlemmer, instruktører og hjælpere

Kommunikations-gruppen

- varetager opgaver med kommunikation
- sørger for at omverdenen bliver bekendt med alle vore fantastiske aktiviteter.
- opgaver kan indstilles fra ledelses-gruppe, aktivitetsgrupper og 4H-gruppen

Mødes efter behov

Deltagere: (typisk) Bestyrelsesmedlemmer, instruktører og hjælpere

Generelt om grupper

- alle grupper har en tovholder som sørger for aktivitet og statusmelding til ledergruppen.
- alle grupper organiserer arbejdet efter eget ønske.
- alt indrapportering og informationsformidling foretages via vores intranet.
- i hver gruppe deltager mindst ét bestyrelsesmedlem
- alle grupper er selvsupplerende og kan rekruttere yderligere deltagere blandt forældre og instruktører.
- alle omkostningskrævende aktiviteter skal budgetgodkendes af ledergruppen før iværksætning.
- nye grupper kan opstå ved at en gruppe deler deres dækningsområde. eller ved nye områder skal dækkes
- ændringer i grupper arbejdsområde aftales med ledergruppen.